

การนำ lisp ที่มีอยู่เข้ามาใช้ใน CADไทย

ผู้ใช้งาน CAD ที่มี LISP หรือ ออโตลิสป์ เป็นของตัวเอง และต้องการนำมาใช้ใน CADไทย เพื่อให้ใช้คำสั่งย่อหรือ คำสั่งพิเศษเพิ่มเติมได้ และต้องการให้ CADไทย สามารถโหลด ลิสป์ นั้นมาโดยอัตโนมัติ สามารถทำได้ด้วยขั้นตอนดังนี้

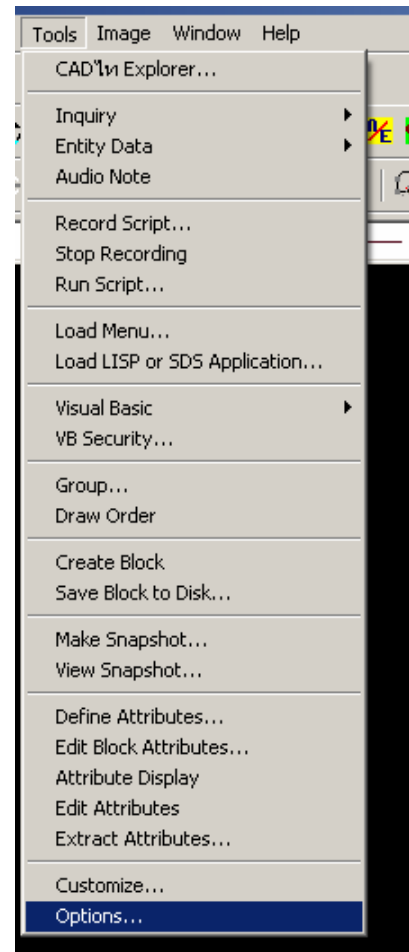
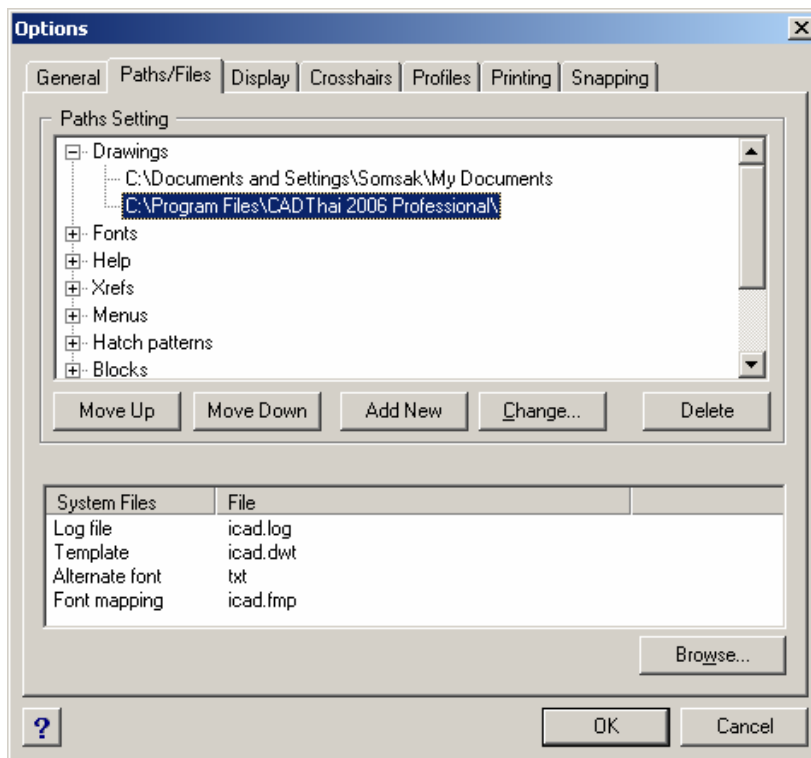
1. ตั้ง path เพื่อชี้ไปยังโฟลเดอร์ที่เก็บ ลิสป์นั้น ๆ

ทำตามขั้นตอนดังนี้

1.1 รันโปรแกรม CADไทย

1.2 เลือกที่เมนู Tools/Options

1.2.1 เลือกที่แท็บ Path/Files

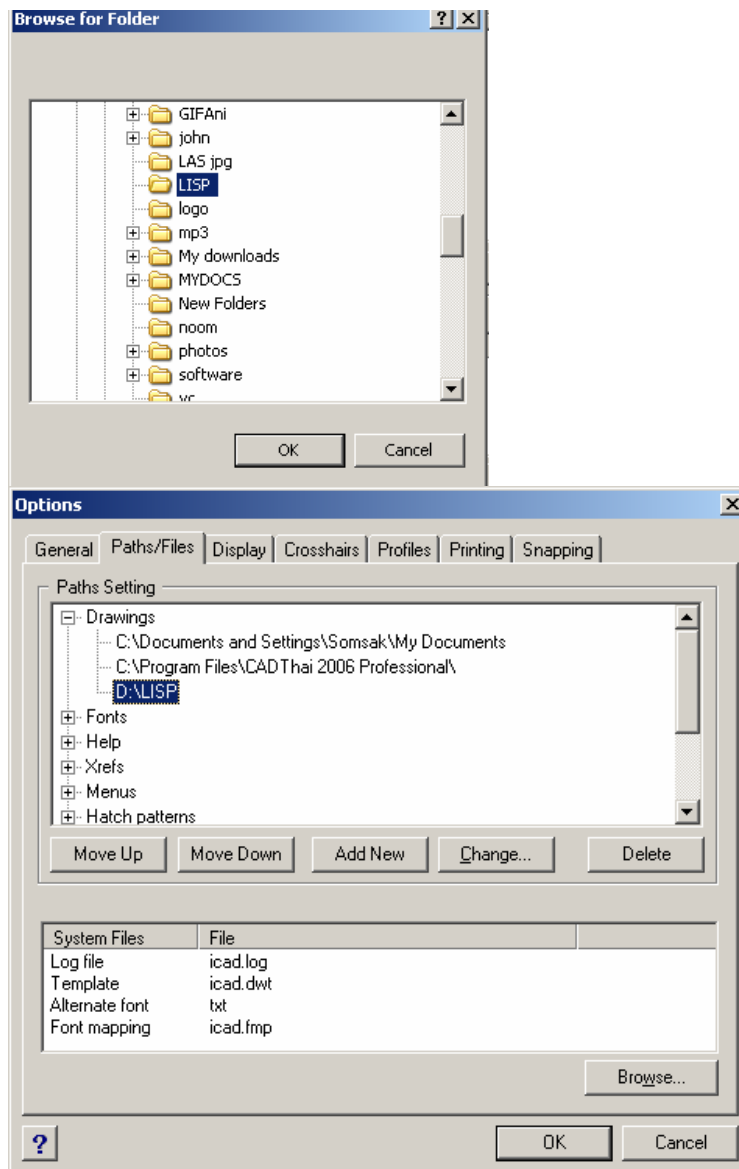


1.2.2 ในช่อง Path Setting คลิกเครื่องหมายบวกที่ Drawings

1.2.3 กดปุ่ม AddNew เพื่อ เพิ่ม path ที่มีโปรแกรมลิสป์อยู่

1.2.4 กด AddNew อีกครั้ง หากต้องการเพิ่มอีก ผู้ใช้สามารถเลื่อนลำดับ path ขึ้นหรือลงตามลำดับความสำคัญของการค้นหาไฟล์ โดยใช้ปุ่ม Move Up หรือ Move Down

Support document



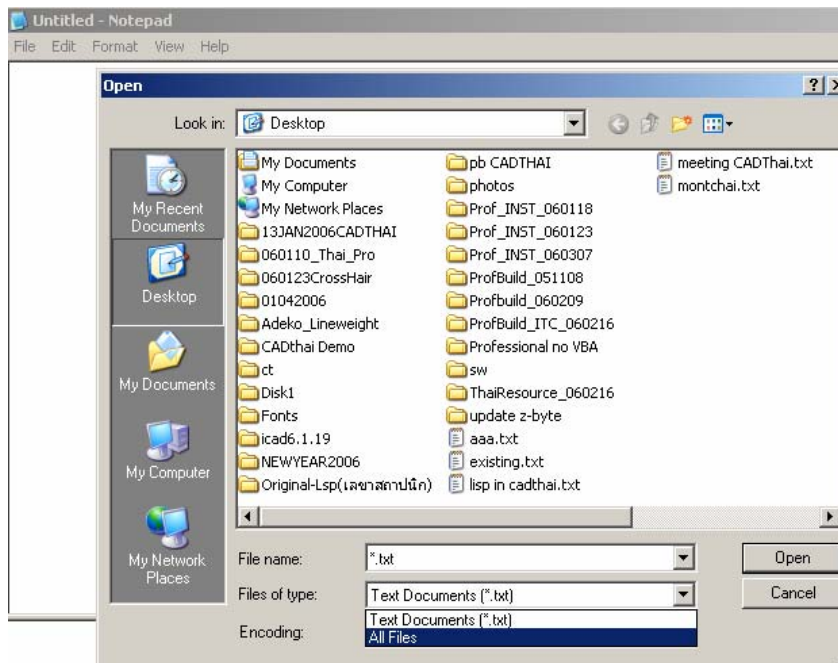
2 แก้ไขไฟล์ icad.lsp ในโฟลเดอร์ที่ติดตั้ง CAD ไท

ทำตามขั้นตอนดังนี้

2.1 ปิดโปรแกรม CAD ไท

2.2 เปิดโปรแกรม notepad หรือ text editor ตัวอื่น แล้วเปิดไฟล์ icad.lsp ในโฟลเดอร์ที่ติดตั้ง CAD ไท เช่น C:\Program Files\CADThai 2006 Professional (เลือก File of type เป็นแบบ All Files)

Support document



2.3 เพิ่ม คำสั่งในการโหลด โปรแกรมลิสป์ ดังตัวอย่าง ซึ่ง ชื่อไฟล์ อาจแตกต่างจากตัวอย่างได้

```

(setvar "cmdecho" 0)

(command "menuload" "eng.icm")
(command "menuload" "util.mnu")
(setq lang "eng")
(load "menutoggle.lsp")
(load "mtext.lsp")

(load "ชื่อไฟล์.lsp")

```

บันทึกไฟล์ แล้วลอง รันโปรแกรม CAD ๓ และลองใช้ลิสป์ หรือคำสั่งย่อที่อยู่ใน ลิสป์นั้น