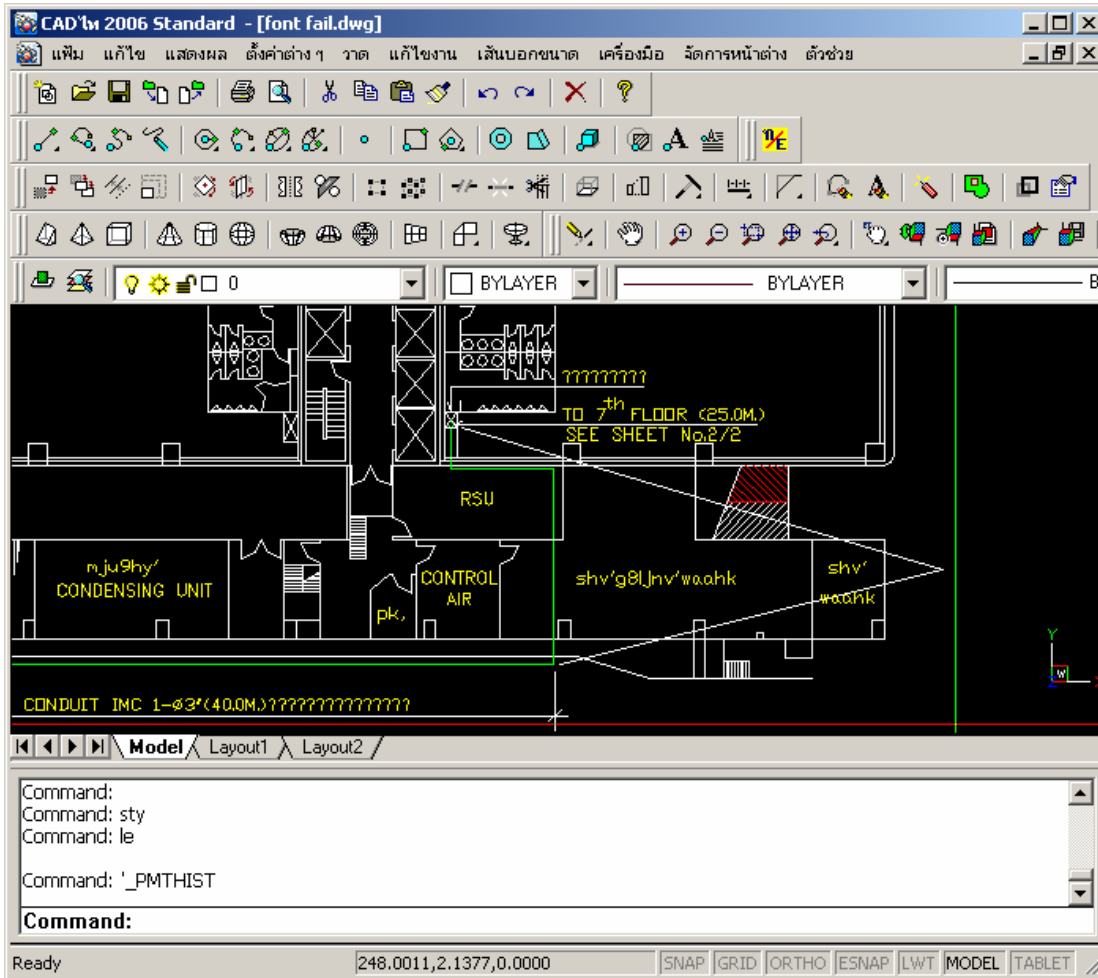
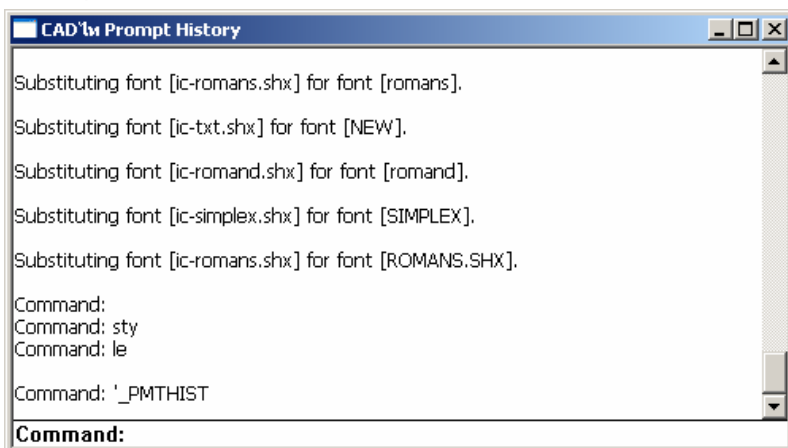


การแก้ไข เมื่อเปิด drawing เก่าแล้ว แล้ว font ไทย มีปัญหา

เมื่อเปิดไฟล์เก่าที่มีอยู่แล้วมีปัญหา ดังภาพ



ให้กดปุ่ม F2 เพื่อแสดง หน้าต่างเกี่ยวกับคำสั่ง เพื่อตรวจสอบปัญหาที่เกิดขึ้น



จากข้อมูลที่เห็น พบว่ามีการแทนที่ font หลาย font เนื่องจาก โปรแกรมไม่มี font ที่ต้องการ จากตัวอย่างมีการแทนที่ font โดย

ใช้ font [ic-romans.shx] แทน font [romans].

ใช้ font [ic-txt.shx] แทน font [NEW].

ใช้ font [ic-romand.shx] แทน font [romand].

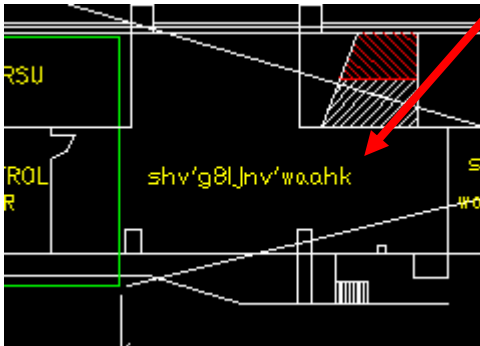
ใช้ font [ic-simplex.shx] แทน font [SIMPLEX].

ใช้ font [ic-romans.shx] แทน font [ROMANS.SHX].

สำหรับส่วนที่แสดงผลแล้วอ่านไม่ออก เนื่องจากเป็นภาษาไทย ให้ทำการนำ ไฟล์ font (.shx) มาใส่ใน โฟลเดอร์ ที่ติดตั้ง CADไทย ในส่วน font (C:\Program Files\CADThai 2006 Standard\Fonts) แล้วลองเปิดไฟล์ดูใหม่

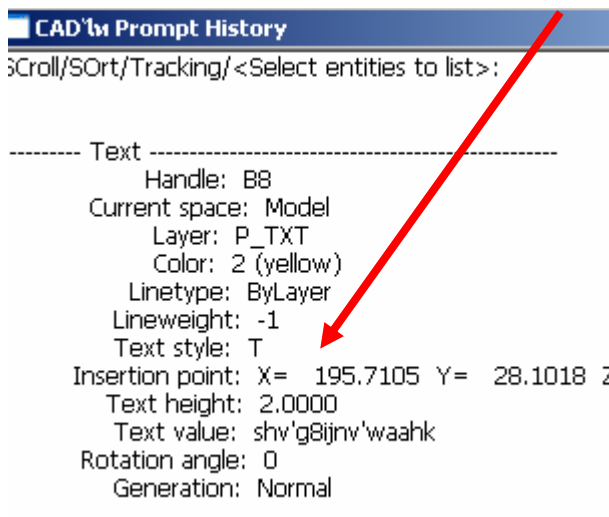
หากไม่ได้ ให้ใช้คำสั่ง list เพื่อดูข้อมูลของ ตัวอักษรชุดนั้นว่าใช้ สไตลอะไร และ font อะไร

1. ที่ command: พิมพ์คำสั่ง list แล้วกด Enter
2. เลือกชุดอักษรที่อ่านไม่ออก ดังตัวอย่าง



3. กด Enter หรือ spacebar อีกครั้ง จะเห็นว่าข้อมูลของ ชุดอักษรที่เลือก แสดงขึ้นมา

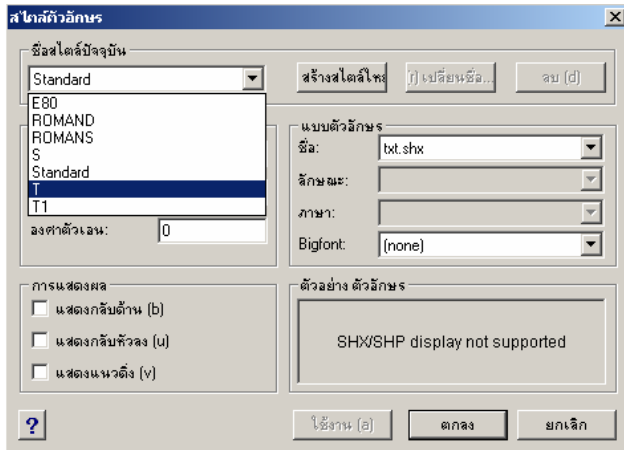
ให้สังเกตข้อมูลในส่วน Text Style ว่ามีชื่ออะไร



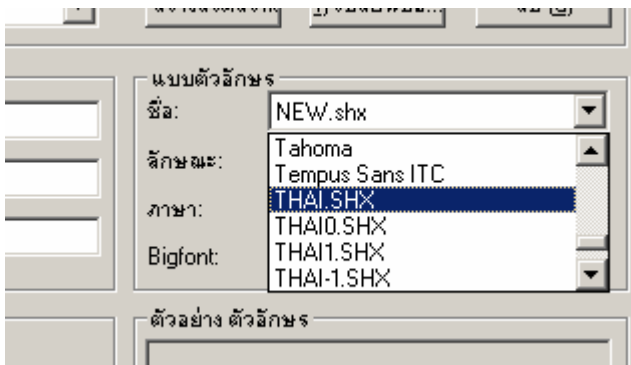
กด ENTER เพื่อทำต่อ

ในที่นี้ สไตลชื่อ T

4. กด ESC เพื่อออกจากคำสั่ง
5. ใช้คำสั่ง Style เพื่อแสดง ไดอะล็อก เกี่ยวกับ สไตล



6. ในช่อง ชื่อสไตล์ปัจจุบัน เลือกไปที่สไตล์ T แล้วสังเกต ในช่อง แบบอักษร ตรง ชื่อ ซึ่งปัจจุบันเป็น NEW.shx



เลือกเปลี่ยนเป็น font ไทยที่เคยใช้อยู่ แล้วกดปุ่ม ตกลง

ในส่วน ตัวอักษรที่ยังคงอ่านไม่ออก แล้วแสดงผลเป็นเครื่องหมายคำถาม ????????? ให้ ตรวจสอบสไตล์ที่ใช้ แล้ว เลือกใช้ font ไทย แบบ truetype ได้แก่ AngsanaNew, AngsanaUPC, BrowalliaUPC ฯลฯ