

วิธีติดตั้งและลงทะเบียน CADไทย EX

ขอบคุณที่ไว้วางใจ Cadไทย EX โปรแกรมเขียนแบบ 2D,3D เวอร์ชันล่าสุด ทางทีมพัฒนาได้ปรับปรุงและเพิ่มเติมคำสั่งต่างๆเพื่อให้มีความทันสมัยและสะดวกในการใช้งาน หากมีข้อสงสัยกรุณาติดต่อ

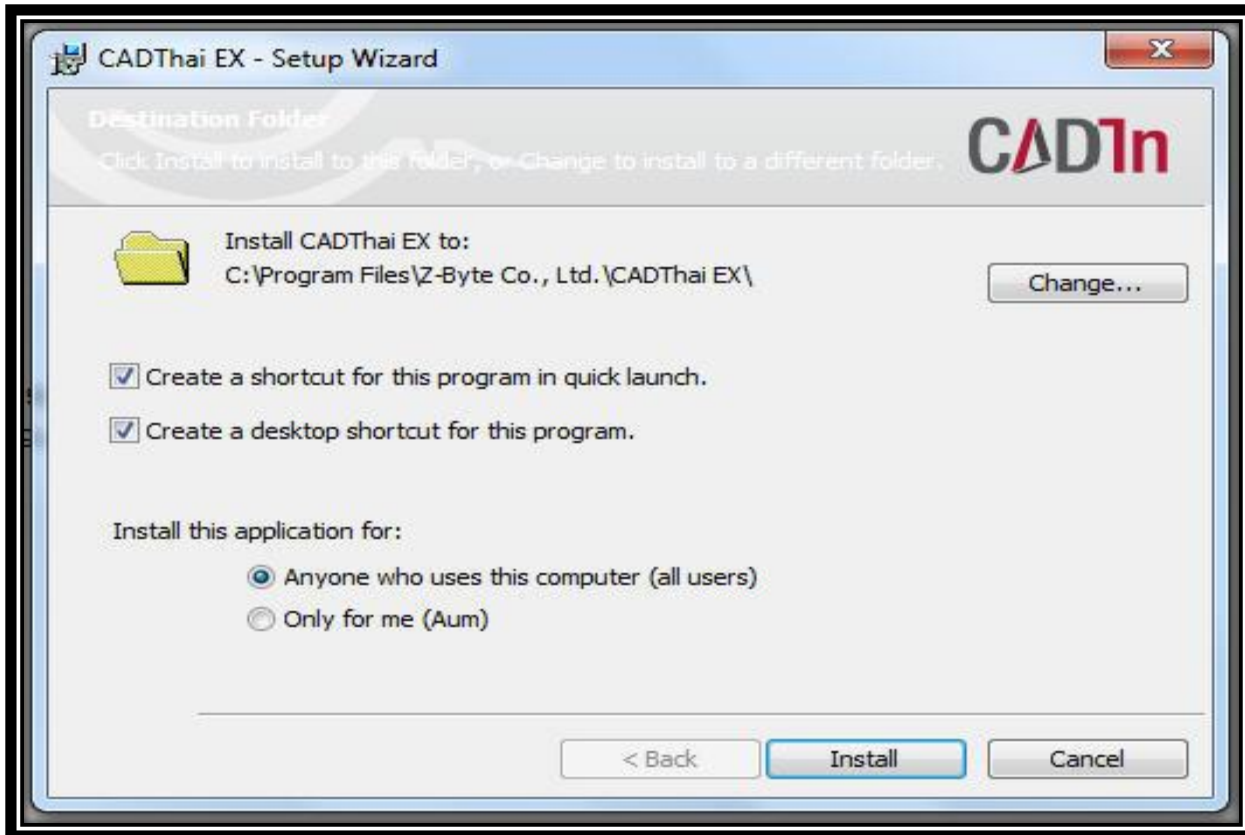
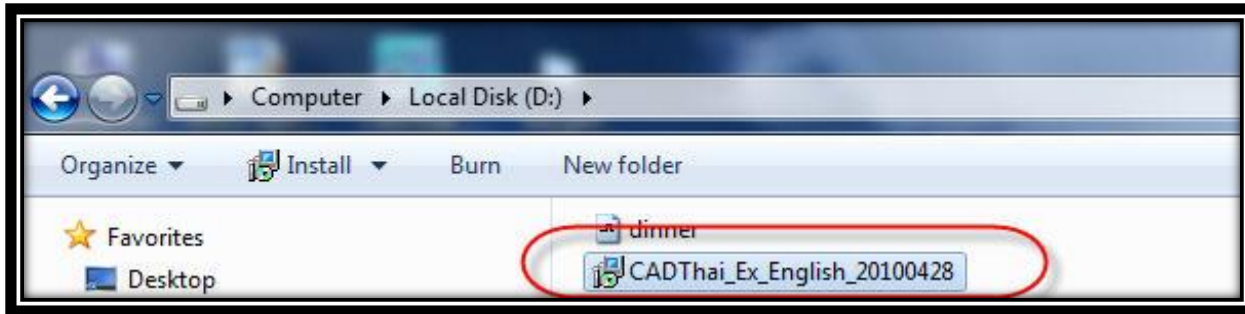
Technical Support

02-7449959

sompop@z-byte.co.th



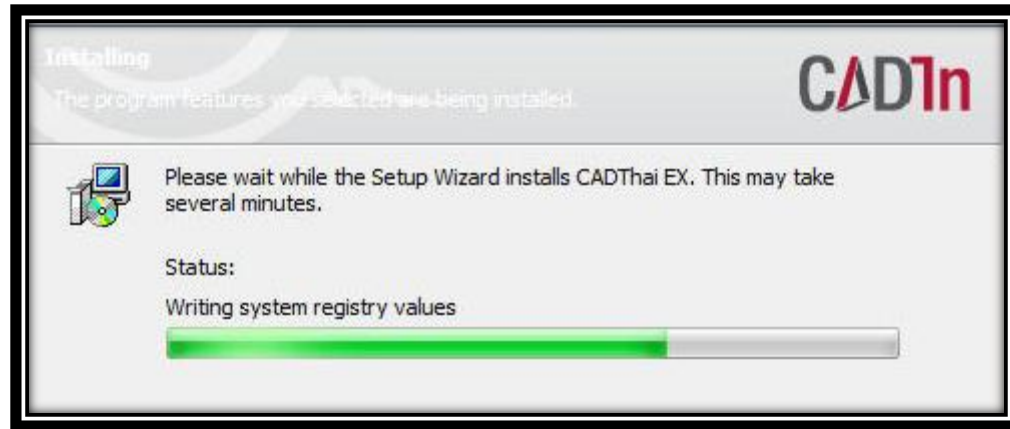
1.หลังจากได้รับโปรแกรมให้ติดตั้ง โดยการ DOUBLE CLICK ที่ไอคอนตามรูป



2. โปรแกรมจะ
แสดงกล่อง
ข้อความติดตั้ง
Click ที่ Install

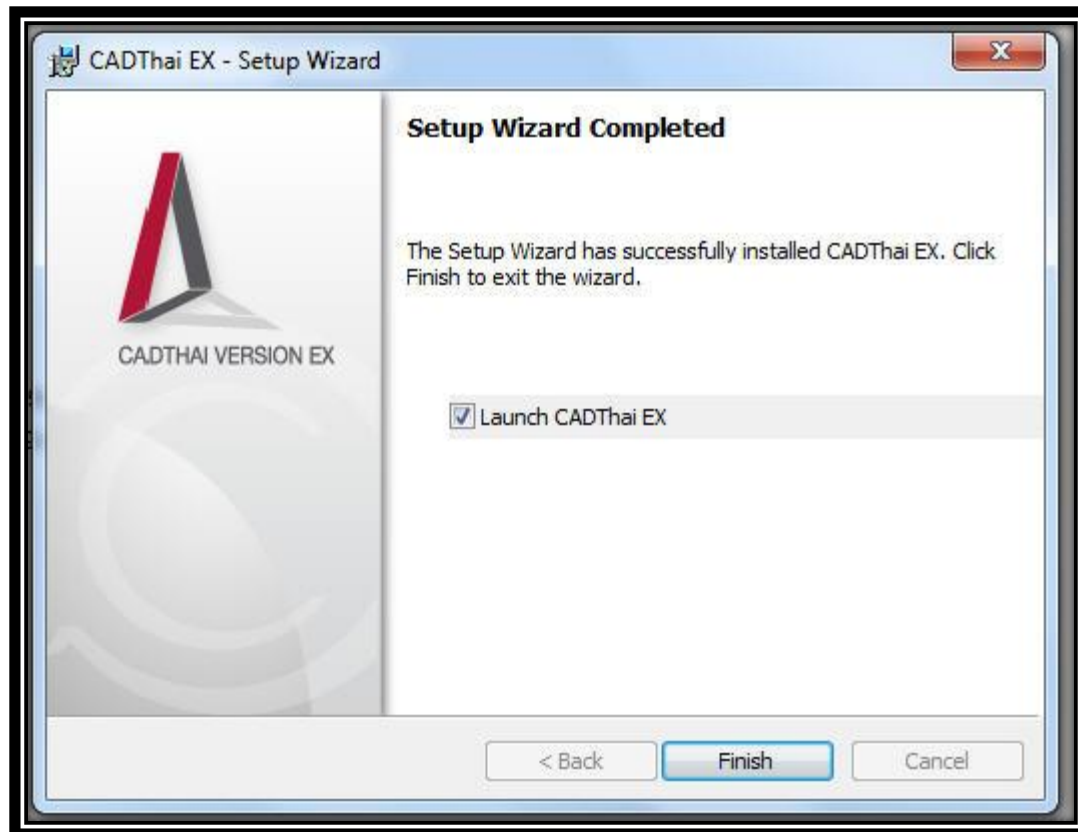


3. รอติดตั้ง



4. ติดตั้ง

เรียบร้อยแล้ว กด
Finish เพื่อ
เข้าสู่
โปรแกรม



NOTE

- 1 License สามารถใช้งานได้ 1 เครื่องเท่านั้น หากต้องย้ายหรือเปลี่ยนเครื่องใช้งานโปรแกรม กรุณาแจ้งเจ้าหน้าที่ Support
- ลูกค้าเก่าที่ซื้อผลิตภัณฑ์ Cadไทย Professional หรือ Standard ตั้งแต่ 2006-2009 หากอัปเดตเป็น CADThai version EX Serial No.เก่าจะถูกลบทันที
- สามารถอัปเดตข้อมูลต่างๆได้ที่

<http://www.cadthaisoft.com/?module=home>



○ THE END

